

＝ 潜水士の育成に向けて ＝

第3号は、洋野町種市高等学校学生寮の整備状況について、ご紹介いたします。

1. 学生寮の整備状況

整備工事は、平成29年11月に着手し、来年2月末の完成に向けて、現在、着々と進められています。



※現在の様子



※内部の様子

2. 学生寮の概要

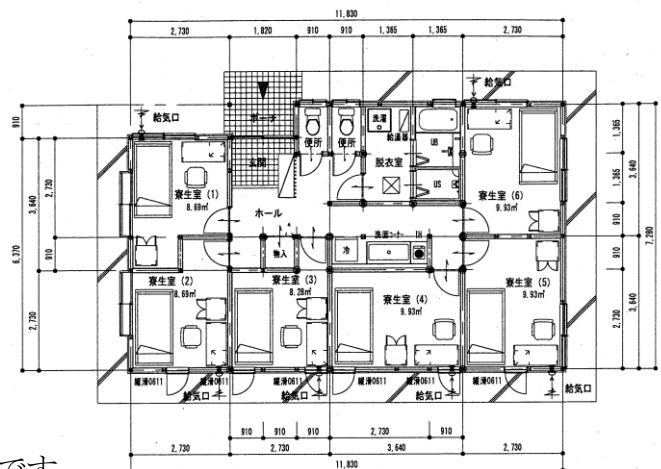
学生寮は、管理棟1棟、学生棟3棟、合わせて4棟により構成され、利用定員は最大19人を予定しています。

管理棟は、事務室、舎監室、厨房及び食堂を備え、学生棟は1棟あたり最大6人が利用できる施設となっています。入寮者の部屋はすべて個室となっており、各学生棟には、洗濯機を備え付けるとともに、トイレ2か所、お風呂のほか、別にシャワー室も完備しており、快適な生活を送れるように配慮しています。

また、各個室には、ベッド、机、いす、ロッカーを備えており、冷暖房はエアコンとなります。

夏は、天然のクーラー（ヤマセ）もあり、涼しいところです。

※右の図は、学生寮の平面図の一部です。



※ 編集後記

いよいよ整備工事がスタートしました。学生寮の中に置く、冷蔵庫や電化製品などの検討を進めています。(お)

<URL <http://www.town.hirono.iwate.jp>>